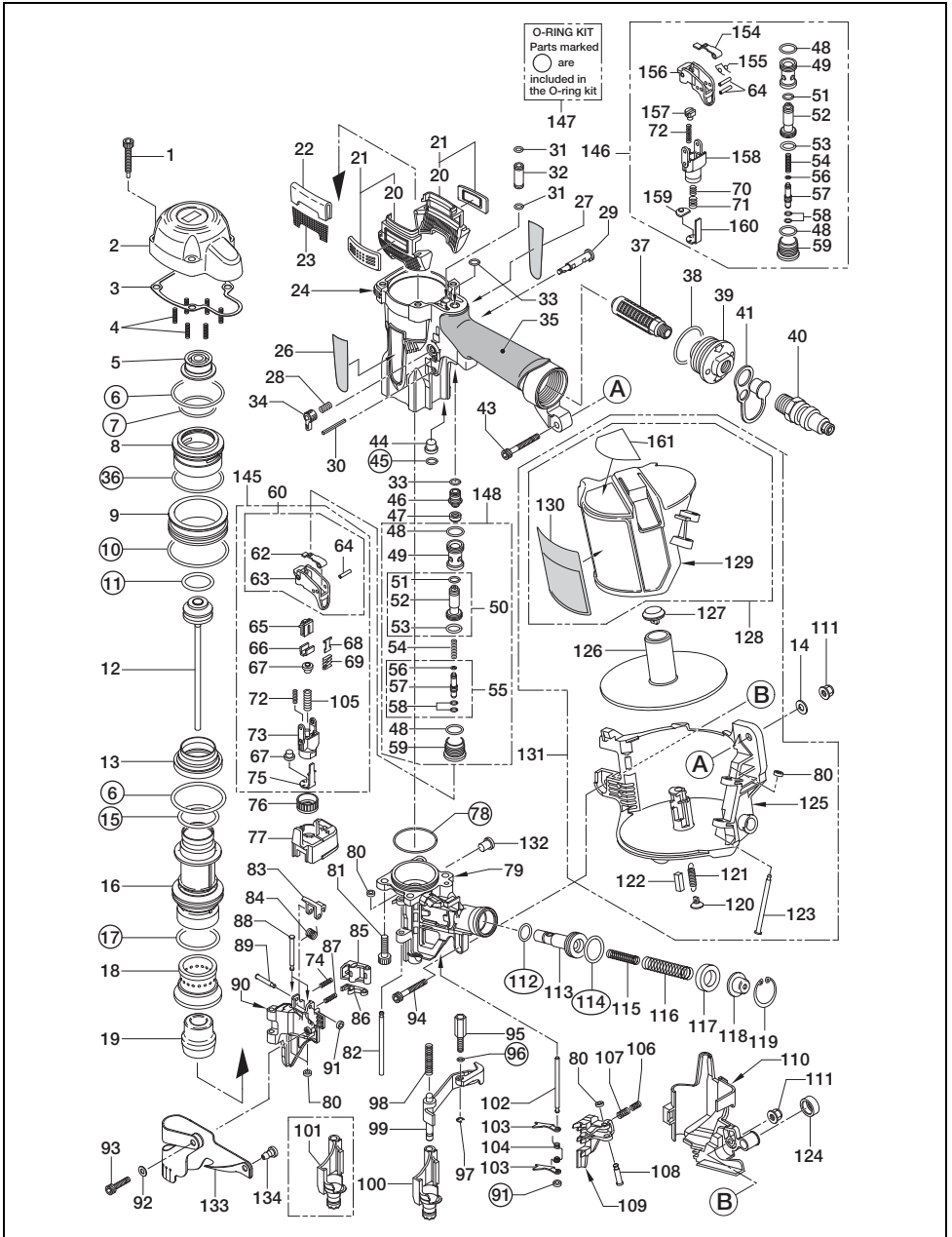


# HN65

SPRÆNGTEGNING  
OG LISTE MED  
RESERVEDELE



## HN65

| GENSTAND NR. | DEL NR. | MATERIALE                | DANSK                       |
|--------------|---------|--------------------------|-----------------------------|
| 1            | HN10338 | Stål                     | SKRUE 5X36                  |
| 2            | HN11467 | Aluminium                | CYLINDERHÆTTE               |
| 3            | HN11363 | Stål, gummi              | TÆTNING TIL CYLINDERHÆTTE   |
| 4            | KK23650 | Stål                     | TRYKFJEDER 3650             |
| 5            | HN11364 | Gummi                    | STEMPELSTOPPER              |
| 6            | HH11136 | Gummi                    | O-RING AS568-132            |
| 7            | HH19752 | Gummi                    | O-RING 1A 2X31.5            |
| 8            | HN11396 | Acetalplast              | HOVEDVENTILSTEMPEL          |
| 9            | HN11367 | Aluminium                | HOVEDVENTILGUIDE            |
| 10           | HH14904 | Gummi                    | O-RING AS568-032            |
| 11           | HH11805 | Gummi                    | O-RING P22A                 |
| 12           | HN70108 | Magnesium, stål          | HOVEDSTEMPELENHED           |
| 13           | HN11370 | Gummi                    | CYLINDERTÆTNING             |
| 14           | EE31105 | Stål                     | SPÆNDSKIVE 1-6              |
| 15           | HH11135 | Gummi                    | O-RING 1A P31.5             |
| 16           | HN81140 | Aluminium                | CYLINDER A                  |
| 17           | HH11174 | Gummi                    | O-RING 1A P35               |
| 18           | HN11369 | Aluminium                | CYLINDER B                  |
| 19           | HN11384 | Gummi                    | STØDFANGER                  |
| 20           | HN11374 | Nylon                    | UDSTØDNINGSDÆKSEL           |
| 21           | HN81086 | Nylon, gummi             | UDSTØDNINGSDÆKSELENHED      |
| 22           | HN11376 | Polyester                | FILTER B                    |
| 23           | HN11375 | Rustfrit stål            | FILTER A                    |
| 24           | HN11361 | Magnesium                | RAMME                       |
| 26           | HN10810 | Polyetylenereftalat      | NAVNEETIKET A               |
| 27           | HN10811 | Polyetylenereftalat      | NAVNEETIKET B               |
| 28           | KK23507 | Stål                     | TRYKFJEDER 3507             |
| 29           | CN35075 | Nylon                    | AFBRYDERLÅSEHÅNDTAG         |
| 30           | FF21235 | Stål                     | SPÆNDSTIFT 3X30             |
| 31           | HH11120 | Gummi                    | O-RING AS568-009            |
| 32           | HN11442 | Aluminium                | RØR                         |
| 33           | HH19127 | Gummi                    | O-RING 1A 1.5X6.6           |
| 34           | CN35074 | Acetalplast              | DREJEKNAP TIL UDLØSERLÅS    |
| 35           | HN10379 | Gummi                    | DÆKSEL TIL GREB             |
| 36           | HH14906 | Gummi                    | O-RING AS568-133            |
| 37           | TA17024 | Acetalplast, polyætylen  | ENDEHÆTTEFILTER KM-23       |
| 38           | HH19102 | Gummi                    | O-RING 1A 2.4X31.8          |
| 39           | HN12037 | Aluminium                | ENDEHÆTTE                   |
| 40           | TT05416 | Stål, gummi              | LUFTPROP                    |
| 41           | HN10316 | Gummi                    | HÆTTE TIL ENDEPROP          |
| 42           |         |                          |                             |
| 43           | BB40437 | Stål                     | SKRUE 5X30                  |
| 44           | HN10820 | Aluminium                | PÅFYLDNINGSDYSE             |
| 45           | HH19722 | Gummi                    | O-RING 1A 1.5X5             |
| 46           | HN10043 | Stål                     | PILOTHÆTTE                  |
| 47           | HN10018 | Gummi                    | PILOTTÆTNING                |
| 48           | HH12105 | Gummi                    | O-RING 1A 1.5X12.8          |
| 49           | HN10016 | Acetalplast              | HUS TIL UDLØSERVENTIL       |
| 50           | HN81098 | Acetalplast, gummi       | PILOTVENTILSAMLING          |
| 51           | HH11208 | Gummi                    | O-RING 1B P6                |
| 52           | HN10017 | Acetalplast              | PILOTVENTIL                 |
| 53           | HH11132 | Gummi                    | O-RING 1A P10A              |
| 54           | KK23619 | Stål                     | TRYKFJEDER 3619             |
| 55           | HN81311 | Stål, acetalplast, gummi | UDLØSERVENTILSPINDELSAMLING |
| 56           | HH19707 | Gummi                    | O-RING 1A 1.4X2.5           |
| 57           | HN10353 | Stål, gummi              | UDLØSERVENTILSPINDEL        |
| 58           | HH19214 | Gummi                    | O-RING 1B 1.5X3             |
| 59           | HN10019 | Stål                     | HÆTTE TIL UDLØSERVENTIL     |
| 60           | HN80077 | Stål, acetalplast, gummi | UDLØSERSAMLING              |
| 62           | CN35115 | Stål                     | KONTAKTARM A                |

## HN65

| GENSTAND NR. | DEL NR. | MATERIALE     | DANSK                      |
|--------------|---------|---------------|----------------------------|
| 63           | HS10147 | Acetalplast   | UDLØSER                    |
| 64           | FF22402 | Rustfrit stål | SPÆNDSTIFT 3X16            |
| 65           | HN11399 | Nylon         | KONTAKTHÅNDTAG A           |
| 66           | HN10786 | Rustfrit stål | ARMGUIDEPLADE              |
| 67           | HN10785 | Gummi         | KONTAKTSTØDFANGER          |
| 68           | HS10146 | Stål          | KONTAKTHÅNDTAG B           |
| 69           | CN34500 | Stål          | AFBRYDERFJEDER             |
| 70           | KK23735 | Stål          | TRYKFJEDER 3735            |
| 71           | KK23736 | Stål          | TRYKFJEDER 3736            |
| 72           | KK23129 | Stål          | TRYKFJEDER 3129            |
| 73           | HN10784 | Nylon         | ARMGUIDE                   |
| 74           | KK23912 | Stål          | TRYKFJEDER 3912            |
| 75           | HN10356 | Stål          | KONTAKTARM A               |
| 76           | HN10026 | Acetalplast   | JUSTERINGSREJEKNAP         |
| 77           | HN11389 | Nylon         | JUSTERINGSMELLEMSTYKKE     |
| 78           | HH14164 | Gummi         | O-RING AS 568-030          |
| 79           | HN11380 | Stål          | SPIDS                      |
| 80           | EE39602 | Gummi         | GUMMISKIVE 7               |
| 81           | BB40213 | Stål          | SKRUE 6X25                 |
| 82           | FF31250 | Stål          | PARALLELSTIFT 1250         |
| 83           | CN33679 | Stål          | KLINKE TIL LUGE            |
| 84           | KK33353 | Stål          | TORSIONSFJEDER 3353        |
| 85           | HN11463 | Stål          | SKRALDE A                  |
| 86           | CN34479 | Stål          | SKRALDE B                  |
| 87           | KK23282 | Stål          | TRYKFJEDER 3282            |
| 88           | FF41281 | Stål          | TRINSTIFT 1281             |
| 89           | FF41599 | Stål          | TRINSTIFT 1599             |
| 90           | HN11382 | Stål          | LUGE                       |
| 91           | EE39609 | Gummi         | GUMMISKIVE 1.8X6X2         |
| 92           | EE39172 | Stål          | SPÆNSKIVE 5.1X12X1.2       |
| 93           | BB40427 | Stål          | SKRUE 4X8                  |
| 94           | BB40407 | Stål          | SKRUE 5X20                 |
| 95           | HN12405 | Stål          | KONTAKTBOLT                |
| 96           | HH11903 | Gummi         | O-RING 1A 1.2X4            |
| 97           | JJ80010 | Stål          | U-LÅSERING 3.2             |
| 98           | KK29136 | Stål          | TRYKFJEDER 3952            |
| 99           | HN70111 | Stål          | KONTAKTARM B-ENHED         |
| 100          | HN81108 | Stål, gummi   | SAMLING TIL KONTAKTSPIDS L |
| 101          | HN81107 | Stål, gummi   | SAMLING TIL KONTAKTSPIDS S |
| 102          | FF31602 | Stål          | PARALLELSTIFT 1602         |
| 103          | HN11984 | Stål          | LÅSEPAL                    |
| 104          | KK33221 | Stål          | TORSIONSFJEDER 3221        |
| 105          | KK23653 | Stål          | TRYKFJEDER 3653            |
| 106          | KK23788 | Stål          | TRYKFJEDER 3788            |
| 107          | KK23710 | Stål          | TRYKFJEDER 3710            |
| 108          | FF41817 | Stål          | TRINSTIFT 1817             |
| 109          | HN11462 | Stål          | FREMFORINGSPAL             |
| 110          | HN11385 | Nylon         | ARMHÆTTE                   |
| 111          | CC00401 | Stål          | SEKSKANTMØTRIK M5          |
| 112          | HH11113 | Gummi         | O-RING 1A P9               |
| 113          | HN11390 | Stål          | FREMFORINGSSTEMPEL         |
| 114          | HH11106 | Gummi         | O-RING 1A P16              |
| 115          | KK23724 | Stål          | TRYKFJEDER 3724            |
| 116          | KK23173 | Stål          | TRYKFJEDER 3173            |
| 117          | CN37998 | Gummi         | FREMFORINGSSTEMPELSTOPPER  |
| 118          | CN35285 | Stål          | FJEDERTALLERKEN            |
| 119          | JJ22408 | Rustfrit stål | C-LÅSERING 24 SUS          |
| 120          | CN37383 | Nylon         | FJEDERHAGE                 |
| 121          | KK13051 | Stål          | SPÆNDEFJEDER 3051          |
| 122          | CN30601 | Gummi         | VIBRATIONSSIKKER BLOK      |

## HN65

| GENSTAND NR. | DEL NR. | MATERIALE           | DANSK                         |
|--------------|---------|---------------------|-------------------------------|
| 123          | FF41287 | Stål                | TRINSTIFT 1287                |
| 124          | HN10805 | Gummi               | KONTAKTSPIDS                  |
| 125          | CN35388 | Nylon               | MAGASIN                       |
| 126          | HN10389 | Acetalplast         | SØMSTØTTE                     |
| 127          | CN37428 | Nylon               | HÆTTE TIL POST                |
| 128          | HN81401 | Polyetylenereftalat | MAGASINHÆTTESAMLING           |
| 129          | CN35651 | Nylon               | HÆTTE TIL MAGASIN             |
| 130          | HN12403 | Polyetylenereftalat | ADVARSELSETIKET               |
| 131          | HN81059 |                     | MAGASINSAMLING                |
| 132          | HN81013 | Messing             | MAGNETSAMLING                 |
| 133          | HN11386 | Polyvinylklorid     | STØVDÆKSEL                    |
| 134          | CN31083 | Gummi               | FITTING TIL STØVDÆKSEL        |
| 145          | HN81402 |                     | ARMGUIDESÆT                   |
| 146          | HN81091 |                     | SÆT TIL SEKVENTIEL UDLØSNING  |
| 147          | HN81090 |                     | O-RINGSÆT                     |
| 148          | HN81309 |                     | UDLØSERVENTILSÆT              |
| 149          | TA81014 |                     | SAMLING TIL SÆT TIL TRINSTIFT |
| 154          | HN10100 | Stål                | KONTAKTARM                    |
| 155          | KK33300 | Stål                | TORSIONSFJEDER 3300           |
| 156          | HN10403 | Acetalplast         | UDLØSER                       |
| 157          | HN11420 | Stål                | ARMGUIDESTIFT                 |
| 158          | HN11418 | Nylon               | ARMGUIDE                      |
| 159          | HN10357 | Gummi               | KONTAKTSTØDFANGER             |
| 160          | HN10401 | Stål                | KONTAKTARM A                  |
| 161          | HN12632 | Polyetylenereftalat | ADVARSELSETIKET 2             |